



CREATEUR DE  
TRANSPARENCE

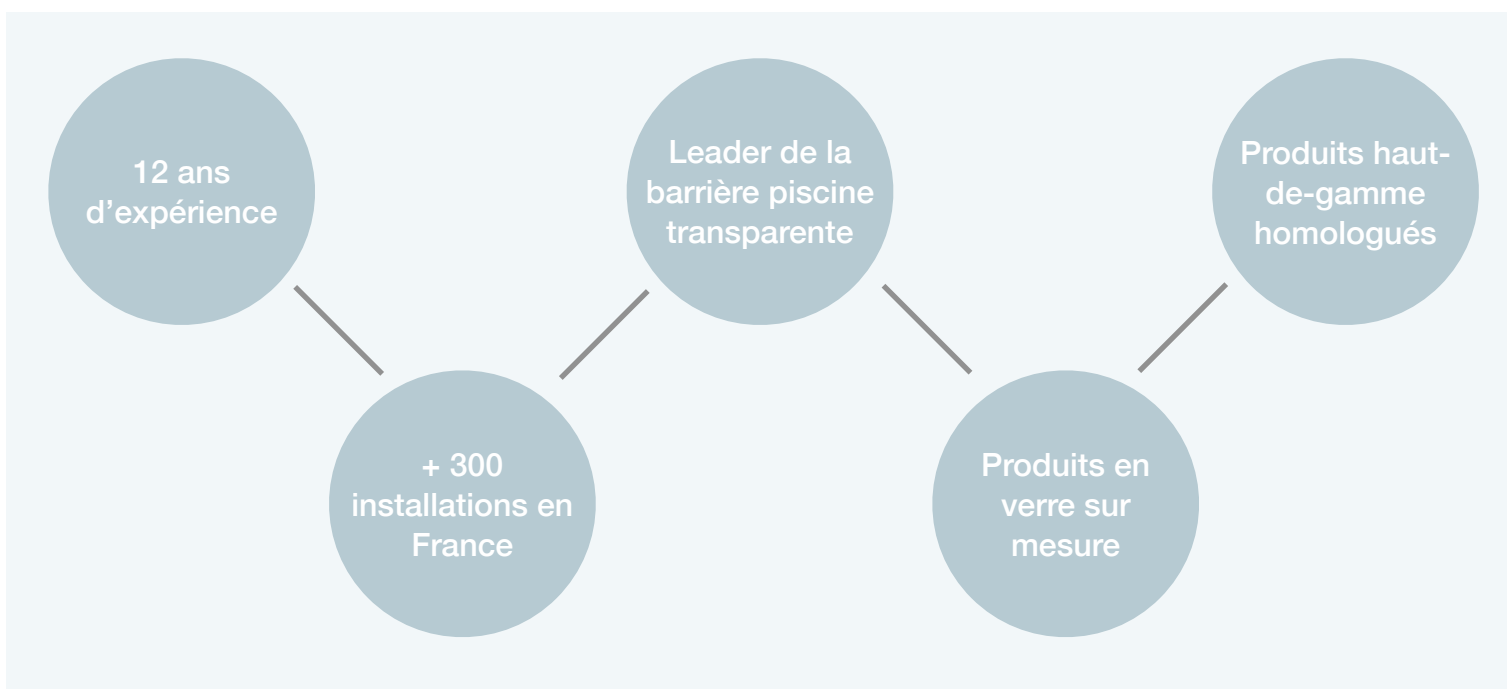
Depuis 2010

2023

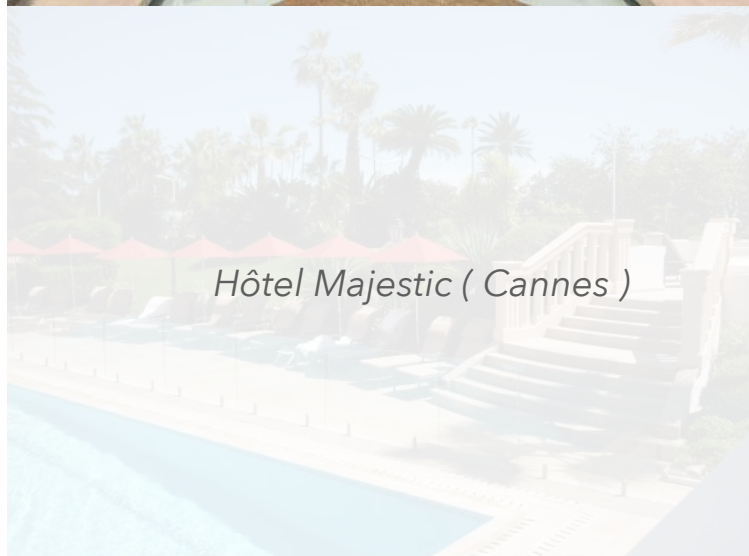
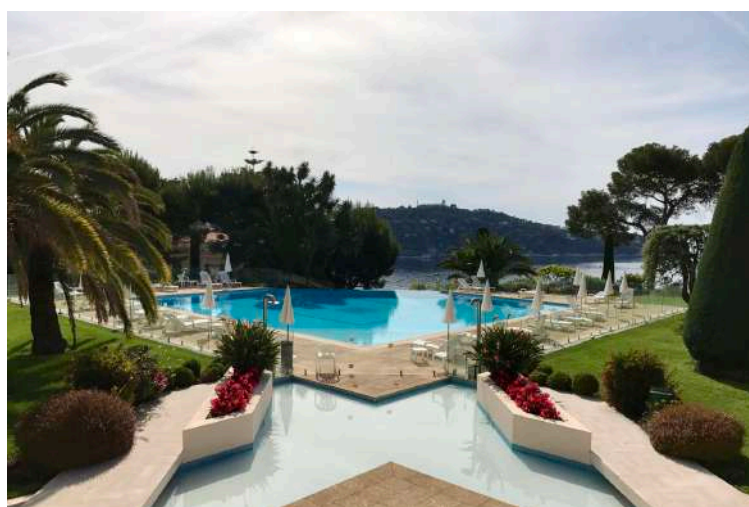
**TE&NO**  
DESIGN

*Concilier la sécurité et l'esthétique est notre métier*

## La société



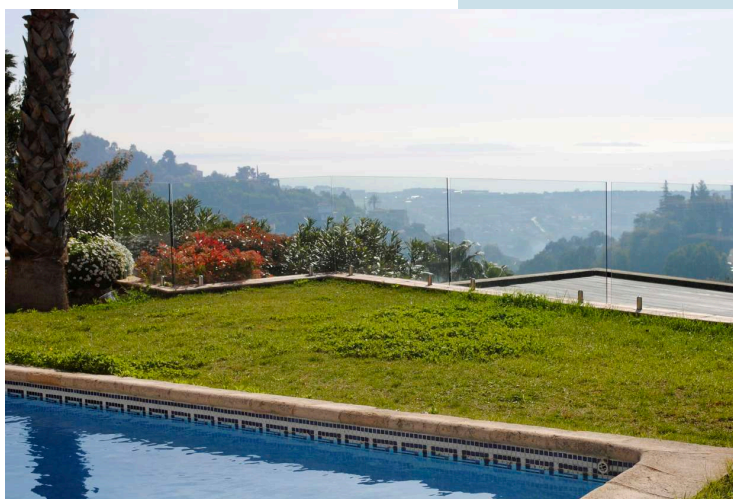
### *Nos installations remarquables sur la côte-d'azur*



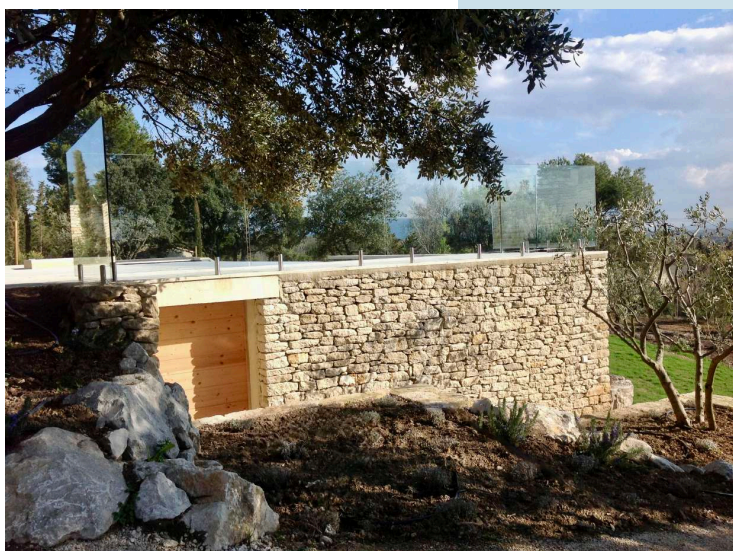


# Nos différentes activités

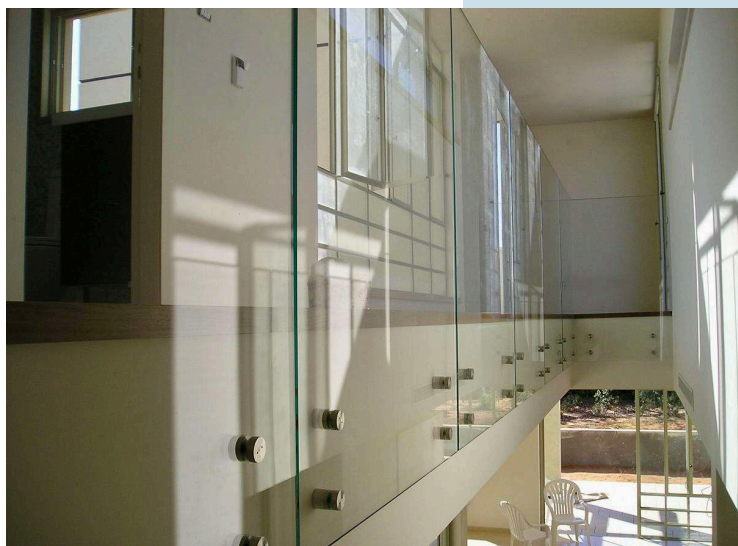
## 1 La clôture de piscine



## 2 Le garde-corps



## 3 L'architecture d'intérieur



# 1 La clôture de piscine



*Parmi les nombreuses solutions répondant aux exigences de sécurité imposées par la législation (alarme, abris, bâche, couverture...), la plus aboutie est la clôture, assurant une protection permanente et sûre et autorisant la fermeture totale de l'espace piscine. Mais les matériaux conventionnels (aluminium, filet, plastique...) introduisent souvent une rupture esthétique s'accordant difficilement avec l'existant.*

*Notre solution PureGlass s'adapte à toutes les formes de piscines et à toutes les configurations de terrain. Notre expertise nous permet de prendre en compte vos contraintes spécifiques, tant en termes de sécurité que d'esthétique, pour aboutir à un ouvrage correspondant parfaitement à vos exigences et mettant en valeur votre propriété.*

*Notre système PureGlass est composé de panneaux de verre sécurité trempé d'une épaisseur de 12 mm aux bords polis et coins arrondis. Les volumes de verre sont maintenus par des supports en acier Inoxydable brossé de qualité 316L marine qui confère à cette clôture une finition remarquable ainsi qu'un pouvoir anticorrosion exceptionnel. Notre clôture a été testée et homologuée par le bureau d'études français Ginger CEBTP, parfaitement conforme à la norme piscine Afnor NF P90-306.*

*La barrière n'est plus un obstacle pour admirer le paysage !*

En verre  
PureGlass

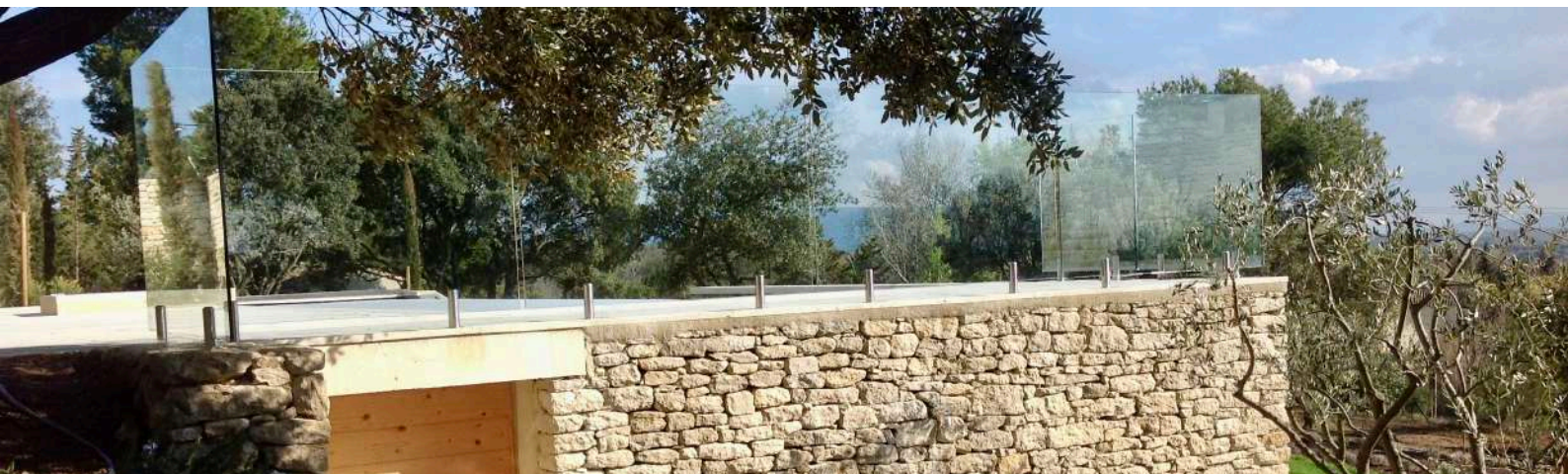
Sans cadre  
Ni montant

Peu  
d'entretien

Qualité  
durable



## 2 Le Garde-Corps



*Le garde-corps en verre PureGlass permet de réduire l'impact visuel de l'ouvrage au strict minimum, tout en apportant une touche de luxe et de raffinement à votre espace. Notre garde-corps en verre s'adapte à toutes les situations et configurations de terrain. Notre expertise nous permet de prendre en compte vos contraintes spécifiques, tant en termes de sécurité que d'esthétique, pour aboutir à un ouvrage correspondant parfaitement à vos exigences et mettant en valeur votre propriété.*

*Notre système PureGlass est composé de panneaux de verre trempé & feuilleté d'une épaisseur de 17,52 mm aux bords polis et coins arrondis. Les volumes de verre sont maintenus soit par un rail en aluminium, soit par des pinces en acier Inoxydable de qualité 316L marine qui confère à ce garde corps en verre une finition remarquable ainsi qu'un pouvoir anticorrosion exceptionnel. Il a été testé et homologué par le bureau d'études français Ginger CEBTP, parfaitement conforme à la norme Afnor NF P01-013.*

Rail ou pince

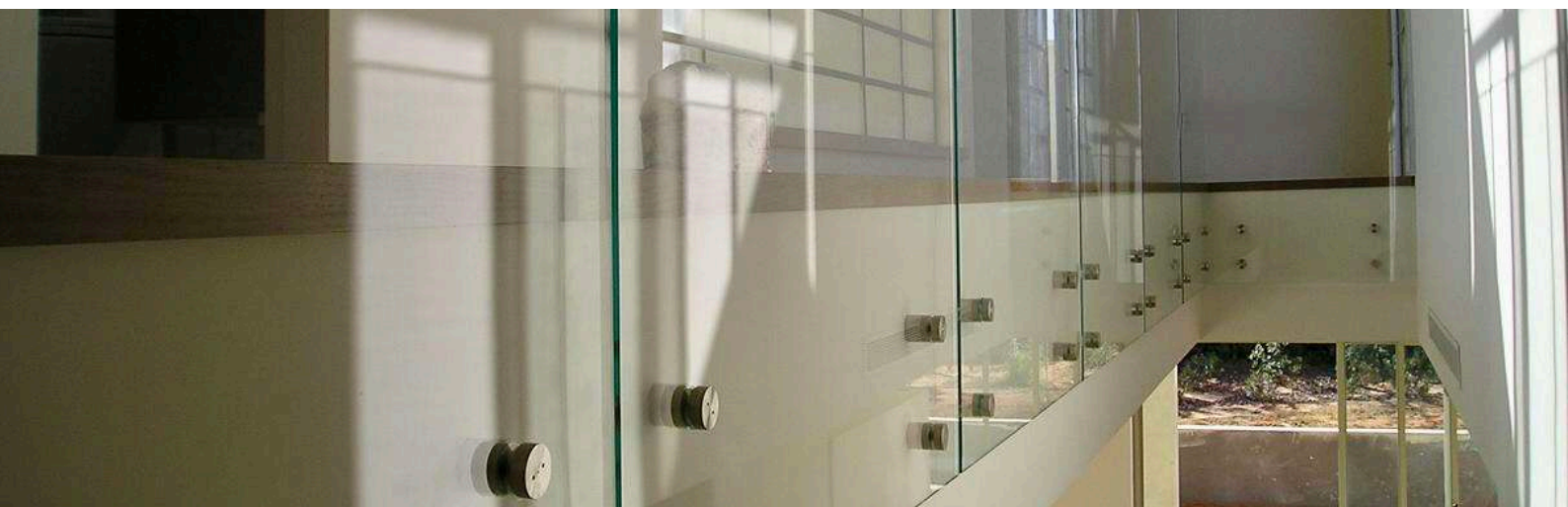
Sans Cadre  
Ni Montant

Qualité  
Durable

Verre trempé  
& Feuilleté

Bords polis  
& coins  
arrondis

## 3 L'Architecture d'intérieur



*Tout vos produits architecturaux en verre pensés pour vous !*

*TeknoDesign s'est spécialisé avec les années dans le sur-mesure et les différentes applications du verre liées à l'architecture d'intérieur.*

*Notre expertise nous permet de pouvoir réaliser sereinement tous vos projets de mise en sécurité à l'intérieur de votre habitation.*

*Ensemble, donnons vie à vos projets de mise en sécurité et de décoration de votre habitation.*

Verrière

Plancher

Coursive

Escalier

Mezzanine

Marquise



## Pour des renseignements complémentaires

---

Pour obtenir plus d'informations et consulter les photos de nos réalisations vous pouvez consulter notre site web l'adresse suivante : <https://teknodesign.fr> et également nous contacter au Tél. +33 4 22 32 98 34 / Port. +33 6 47 49 16 42

